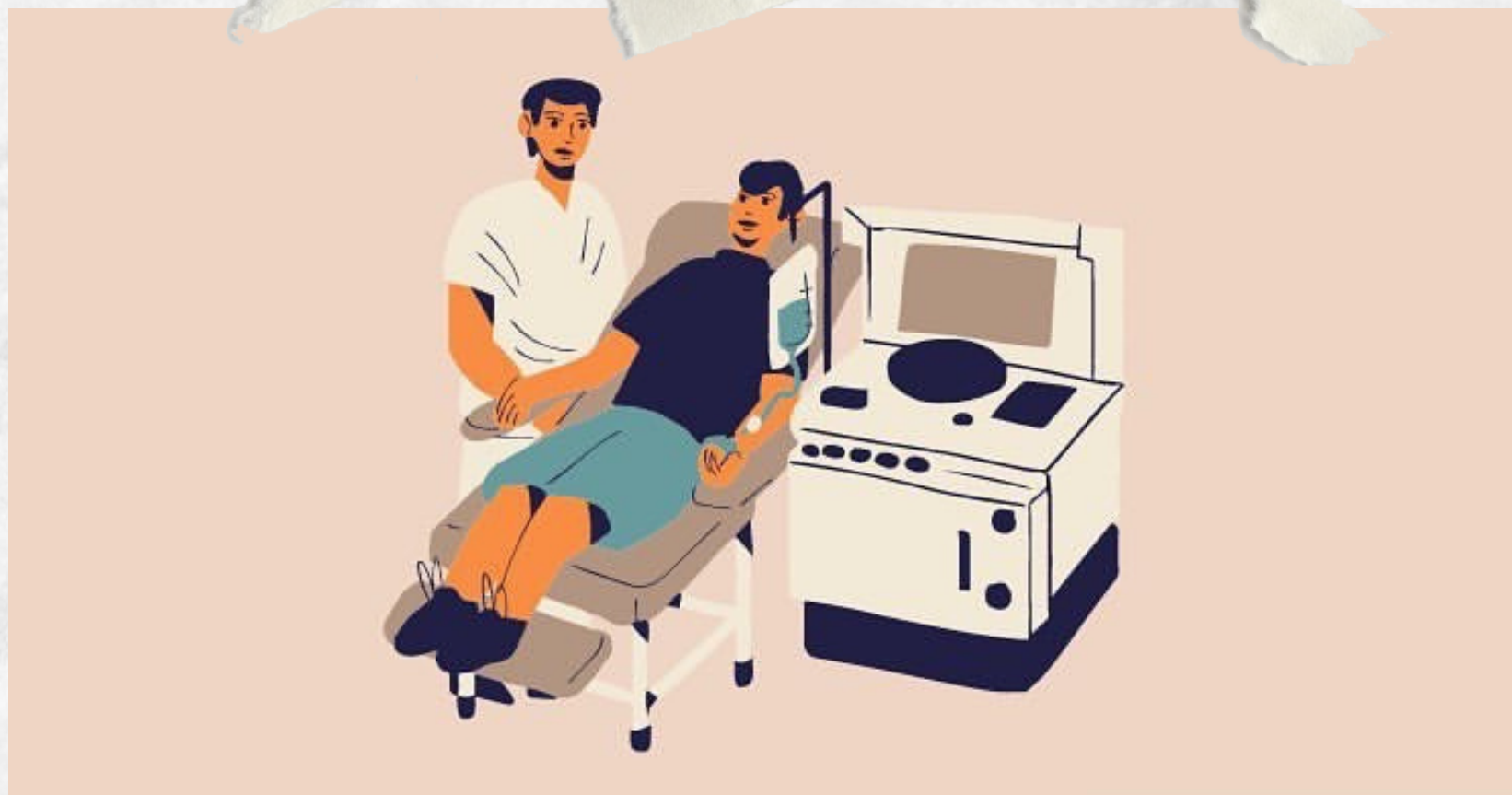


# DOAÇÃO de MEDULA ÓSSEA



## O QUE É A MEDULA ÓSSEA?

É um tecido esponjoso que preenche o interior de vários ossos. É nesse tecido que existem **células progenitoras**, ou seja, com capacidade para se diferenciarem e dar origem a qualquer célula do sangue periférico.

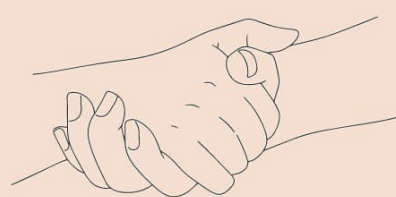
Apesar de genericamente se falar de transplante de medula óssea, de facto, o que se faz é uma infusão no doente de **células progenitoras da medula do dador**.

@carolina\_garcez\_2.0

## PORQUÊ SER DADOR DE MEDULA ÓSSEA?

Há muitas doenças do sangue para as quais o transplante de medula óssea é a única possibilidade que o doente tem para ficar curado.

Encontrar um dador compatível é uma tarefa complexa porque as pessoas são geneticamente muito diferentes.



A compatibilidade entre o dador e o doente é determinada por marcadores genéticos conhecidos por antígenos HLA.

@carolina\_garcez\_2.0

## TIPOS DE TRANSPLANTE

As células necessárias para o transplante podem ser obtidas por 2 processos:

① **A partir do Sangue Periférico**  
Técnica mais utilizada!

VS

② **A partir da Medula Óssea**

@carolina\_garcez\_2.0

## TIPOS DE TRANSPLANTE

① **A partir do Sangue Periférico**

Através de uma veia, geralmente no braço, o sangue circula por uma máquina que recolhe apenas as células necessárias para o transplante, devolvendo ao dador as restantes células e o plasma.

O dador tem de fazer nos 5 dias anteriores uma injeção subcutânea de um medicamento chamado factor de crescimento, cujo objetivo é fazer com que as células passem da medula óssea para o sangue.



A colheita demora entre 4 a 6 horas, depois o dador pode retomar as suas atividades habituais!

@carolina\_garcez\_2.0

## TIPOS DE TRANSPLANTE

② **A partir da Medula Óssea**

Neste caso o dador tem de ir ao bloco operatório e fazer uma anestesia geral. As células são colhidas diretamente da medula óssea dos ossos da bacia e não há necessidade de fazer factor de crescimento.



O processo leva entre 1 a 2 horas. Em regra o dador necessita de um internamento de 24 horas.

@carolina\_garcez\_2.0

## QUEM PODE SER DADOR?

### Condições Gerais

Ter entre 18 e 45 anos  
(embora a dádvia possa ser feita até aos 55 anos).

Peso mínimo de 50kg;

Altura superior a 1,5m;

Ser saudável;

Nunca ter recebido transfusões após 1980.

Cada situação é avaliada individualmente!



@carolina\_garcez\_2.0

## ONDE FAZER A INSCRIÇÃO?

Maioria das Unidades Hospitalares com colheita de sangue

Brigadas móveis

Centros de Sangue e da Transplantação de Lisboa, Porto e Coimbra

### Prontos para salvar vidas?

Consulta informação mais completa nos links presentes nos destaques!

@carolina\_garcez\_2.0

## COMO FAZER A INSCRIÇÃO?

A decisão de se registar como Dador deve ser uma **decisão voluntária, ponderada e consciente**.

É importante evitar criar falsas expectativas em doentes à espera de transplante!

O potencial dador pode, em qualquer momento, **desistir** do processo.

Contudo, uma decisão tardia relativamente à desistência **pode ser fatal para um doente** que está a fazer preparação para o transplante.

@carolina\_garcez\_2.0

## COMO FAZER A INSCRIÇÃO?

Preencher um questionário

+

Tirar uma pequena amostra de sangue

O dador passa a integrar a Base Nacional de Dadores de Medula Óssea (CEDACE) e a Base Mundial (BMDW).

A inscrição é válida até aos 55 anos, idade a partir da qual é retirado das bases de dados.

@carolina\_garcez\_2.0